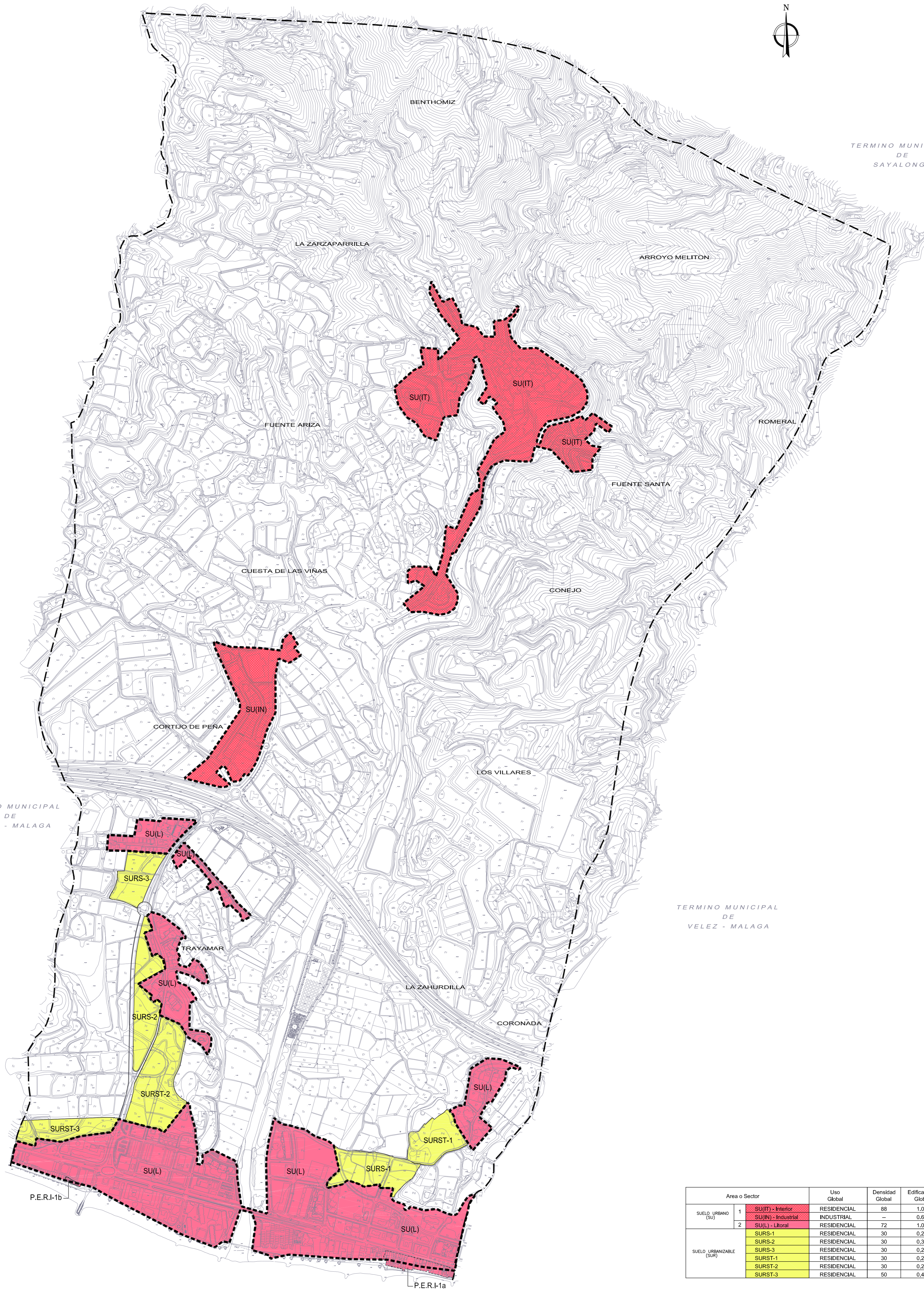


TERMINO MUNICIPAL
DE
ARENAS



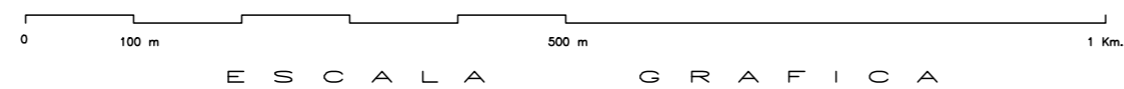
TERMINO MUNICIPAL
DE
SAYALONGA



TERMINO MUNICIPAL
DE
VELEZ - MALAGA

TERMINO MUNICIPAL
DE
VELEZ - MALAGA

MAR MEDITERRANEO



Area o Sector	Uso Global	Densidad Global	Edificabilidad Global
SUELO URBANO (SU)	SU(IT) - Interior	RESIDENCIAL	88 1.00
	SU(IN) - Industrial	INDUSTRIAL	-- 0.60
	SU(L) - Litoral	RESIDENCIAL	72 1.00
SUELO URBANIZABLE (SUR)	SURS-1	RESIDENCIAL	30 0.20
	SURS-2	RESIDENCIAL	30 0.30
	SURS-3	RESIDENCIAL	30 0.20
	SURST-1	RESIDENCIAL	30 0.20
	SURST-2	RESIDENCIAL	30 0.25
	SURST-3	RESIDENCIAL	50 0.45

TEXTO REFUNDIDO

	EXCMO. AYUNTAMIENTO DE ALGARROBO	EXP-04-002
	P.G.O.U. ADAPTACION PARCIAL A LA L.O.U.A. DE LA REVISION DE LAS NN.SS. DEL MUNICIPIO DE ALGARROBO	FECHA: OCTUBRE 2009
PLANO:	ADAPTACION A LA L.O.U.A. USOS GLOBALES DEL SUELO URBANO Y URBANIZABLE	NP PLANO: 3.4
REDACTORES:	JUAN MARTIN MALO - Ingeniero de Caminos, Canales y Puertos MIRIAM REIN LORENZALE - Arquitecta	ESCALA: 1/7.000